

Bpv Referenční ± 0,000 = 241,700 m n.m.

-	-	-	-
Revize	Popis	Kreslil	Datum
Generální projektant   architekt			
Stavebník			
Městská část Praha 9 IČO: 00063894, DIČ: CZ00063894 Sokolovská 14/324, 180 49 Praha 9 - Vysočany			
Název stavby			
ZŠ a MŠ Zelené město			
Místo stavby			
Adresa: Ul. V třešňovce, 190 00 Praha 9 Katastrální území: Hrdlořezy [731765] Obec: Praha [554782]			
Stavební objekty			
-			
Datum	11 - 2024	Stupeň	DPS
Formát	-	Měřítko	-
Část			
Architektonicko-stavební řešení			
Výkres			
600 - Spárořezy			
Označení výkresu		Číslo výkresu	Revize
D.1.1		ASŘ	
Kód části	Profese		



## MATERIÁLY

### Dlažba podlahy

- formát 60x60 cm
- šedý odstín/betonový design
- matný povrch
- protiskluznost třídy min. R10



### Obklad stěn

- formát 60x60 cm
- světlé šedé/běžové odstíny
- matný povrch



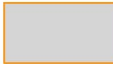
### POZNÁMKA K OBKLADU STĚN

- NAVÁZÁNÍ NA SPÁROŘEZ PODLAHY
- OBKLAD AŽ KE STROPU
- POKLÁDKU ZAČÍT OD STROPU
- SPÁROŘEZ ODSOUHLASÍ INVESTOR A ARCHITEKT

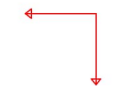
## LEGENDA ZNAČENÍ



SPÁROŘEZ PODLAHY



SPÁROŘEZ STĚN A PŘEDSTĚN



VÝCHOZÍ SMĚR KLADENÍ DLAŽBY

POZNÁMKY:  
INVESTOR A ARCHITEKT ODSOUHLASÍ PO VÝBĚRU ZHOTOVITELE STAVBY NÁSLEDUJÍCÍ:

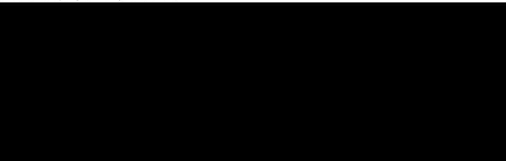
- FINÁLNÍ TYP DLAŽBY/OBKLAĐŮ A JEJICH ODSŤÍN
- BARVU SPÁROVACÍ HMOTY
- ZPŮSOB ZPRACOVÁNÍ ROHŮ A UKONČENÍ OBKLADŮ (KAMENICKÉ ROHY / ROHOVÉ LIŠTY)

KÓTOVÁNÍ PROVEDENO BEZ POVRCHOVÝCH ÚPRAV.  
HYDROIZOLAČNÍ STĚRKA A KOUTOVÉ PÁSKY VIZ SKLADBY KONSTRUKCÍ.

Bpv Referenční ± 0,000 = 241,700 m n.m.

Revize	Popis	Kreslil	Datum
--------	-------	---------	-------

Generální projektant | architekt



Stavebník  
Městská část Praha 9  
IČO: 00063894, DIČ: CZ00063894  
Sokolovská 14/324, 180 49 Praha 9 - Vysočany

Název stavby  
**ZŠ a MŠ Zelené město**

Místo stavby  
Adresa: Ul. V třešňovce, 190 00 Praha 9  
Katastrální území: Hrdlořezy [731765]  
Obec: Praha [554782]

Stavební objekty  
SO12

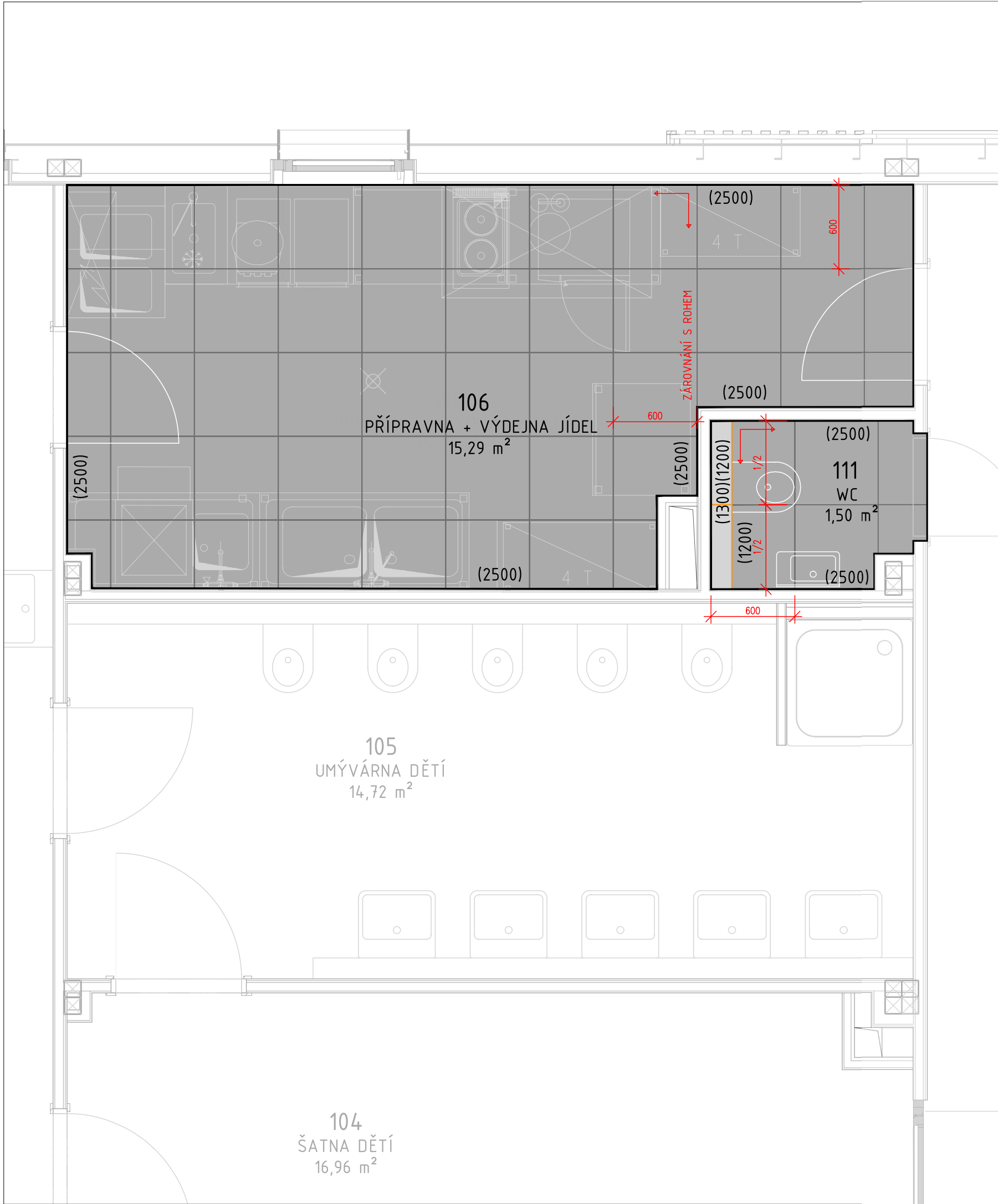
Datum	11 - 2024	Stupeň	DPS
-------	-----------	--------	-----

Formát	1x A3	Měřítko	1:30
--------	-------	---------	------

Část  
Architektonicko-stavební řešení

Výkres  
Spárořez:  
105 - Umývárna dětí

Označení výkresu	Číslo výkresu	Revize
D.1.1	601	-
Kód části	Profese	



## MATERIÁLY

### Dlažba podlahy

- formát 60x60 cm
- šedý odstín/betonový design
- matný povrch
- protiskluznost třídy min. R10



### Obklad stěn

- formát 60x60 cm
- světlé šedé/běžové odstíny
- matný povrch



### POZNÁMKA K OBKLADU STĚN

- NAVÁZÁNÍ NA SPÁROŘEZ PODLAHY
- POKLÁDKU ZAČÍT OD STROPU
- SPÁROŘEZ ODSOUHLASÍ INVESTOR A ARCHITEKT
- OBKLAD AŽ KE STROPU

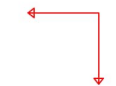
## LEGENDA ZNAČENÍ



SPÁROŘEZ PODLAHY



SPÁROŘEZ STĚN A PŘEDSTĚN



VÝCHOZÍ SMĚR KLADENÍ DLAŽBY

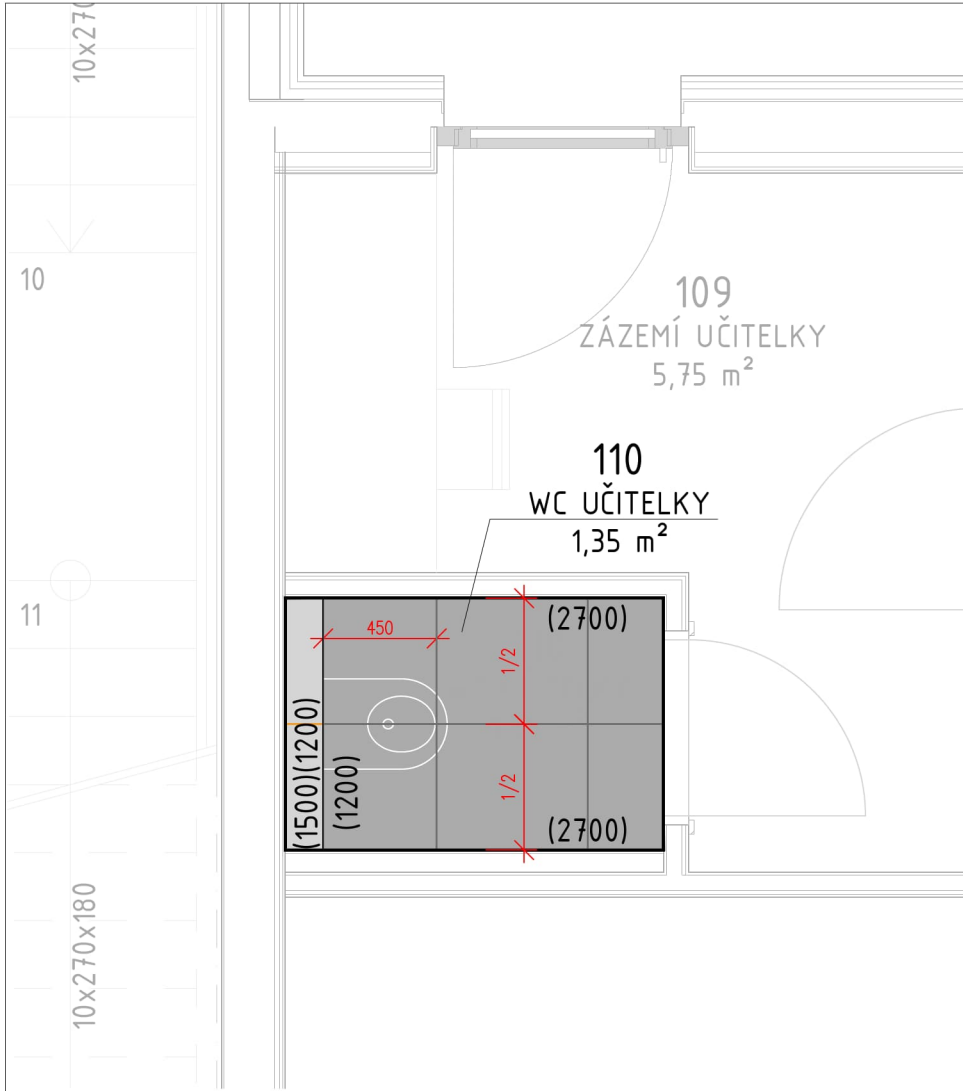
POZNÁMKY:  
INVESTOR A ARCHITEKT ODSOUHLASÍ PO VÝBĚRU ZHOTOVITELE STAVBY NÁSLEDUJÍCÍ:

- FINÁLNÍ TYP DLAŽBY/OBKLAĐŮ A JEJICH ODSŤÍN
- BARVU SPÁROVACÍ HMOTY
- ZPŮSOB ZPRACOVÁNÍ ROHŮ A UKONČENÍ OBKLADŮ (KAMENICKÉ ROHY / ROHOVÉ LIŠTY)

KÓTOVÁNÍ PROVEDENO BEZ POVRCHOVÝCH ÚPRAV.  
HYDROIZOLAČNÍ STĚRKA A KOUTOVÉ PÁSKY VIZ SKLADBY KONSTRUKCÍ.

Bpv Referenční ± 0,000 = 241,700 m n.m.

Revize	Popis	Kreslil	Datum
Generální projektant   architekt			
Stavebník			
Městská část Praha 9			
IČO: 00063894, DIČ: CZ00063894			
Sokolovská 14/324, 180 49 Praha 9 - Vysočany			
Název stavby			
ZŠ a MŠ Zelené město			
Místo stavby			
Adresa: Ul. V třetšňovce, 190 00 Praha 9			
Katastrální území: Hrdlořezy [731765]			
Obec: Praha [554782]			
Stavební objekty			
SO12			
Datum	11 - 2024	Stupeň	DPS
Formát	1x A3	Měřítko	1:30
Část			
Architektonicko-stavební řešení			
Výkres			
Spárořez: 106 - Přípravná + výdejna jídel			
Označení výkresu	Číslo výkresu	Revize	
D.1.1	ASŘ	602	-
Kód části	Profese		



## LEGENDA ZNAČENÍ

- SPÁROŘEZ PODLAHY
- SPÁROŘEZ STĚN A PŘEDSTĚN
- VÝCHOZÍ SMĚR KLADENÍ DLAŽBY

POZNÁMKY:  
INVESTOR A ARCHITEKT ODSOUHLASÍ PO VÝBĚRU ZHOTOVITELE STAVBY NÁSLEDUJÍCÍ:

- FINÁLNÍ TYP DLAŽBY/OBKLAĐŮ A JEJICH ODSŤÍN
- BARVU SPÁROVACÍ HMOTY
- ZPŮSOB ZPRACOVÁNÍ ROHŮ A UKONČENÍ OBKLAĐŮ (KAMENICKÉ ROHY / ROHOVÉ LIŠTY)

KÓTOVÁNÍ PROVEDENO BEZ POVRCHOVÝCH ÚPRAV.  
HYDROIZOLAČNÍ STĚRKA A KOUTOVÉ PÁSKY VIZ SKLADBY KONSTRUKCÍ.

## MATERIÁLY

### Dlažba podlahy

- formát 60x60 cm
- šedý odstín/betonový design
- matný povrch
- protiskluznost třídy min. R10



### Obklad stěn

- formát 60x60 cm
- světlé šedé/béžové odstíny
- matný povrch



### POZNÁMKA K OBKLAĐU STĚN

- NAVÁZÁNÍ NA SPÁROŘEZ PODLAHY
- POKLÁDKU ZAČÍT OD STROPU
- SPÁROŘEZ ODSOUHLASÍ INVESTOR A ARCHITEKT

Bpv Referenční ± 0,000 = 241,700 m n.m.

Revize	Popis	Kreslil	Datum
--------	-------	---------	-------

Generální projektant | architekt

Stavebník  
Městská část Praha 9  
IČO: 00063894, DIČ: CZ00063894  
Sokolovská 14/324, 180 49 Praha 9 - Vysočany

Název stavby  
**ZŠ a MŠ Zelené město**

Místo stavby  
Adresa: Ul. V třešnovce, 190 00 Praha 9  
Katastrální území: Hrdlořezy [731765]  
Obec: Praha [554782]

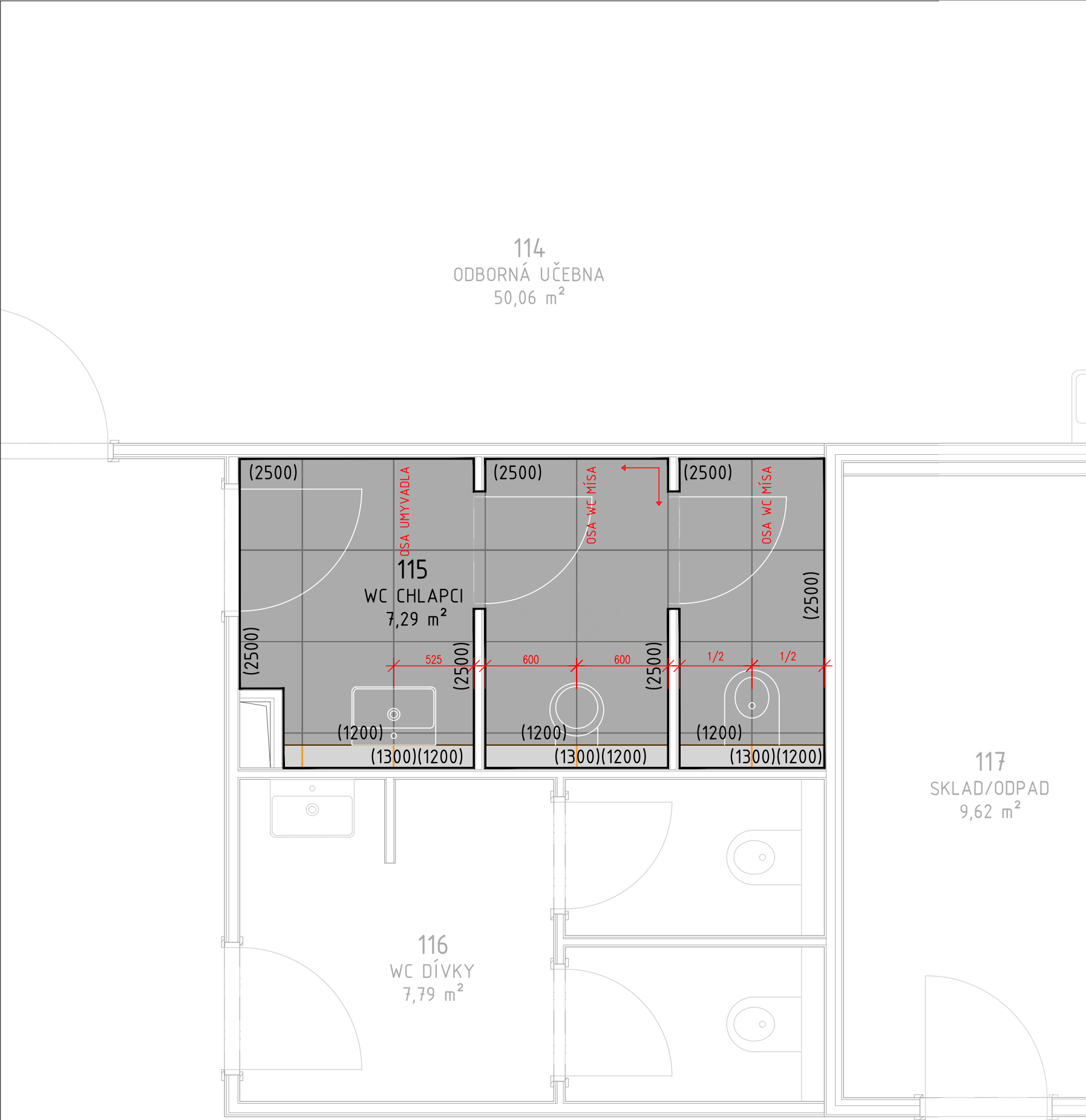
Stavební objekty  
SO12

Datum	11 - 2024	Stupeň	DPS
Formát	1x A4	Měřítko	1:30

Část  
Architektonicko-stavební řešení

Výkres  
**Spárořez:  
110 - WC učitelky**

Označení výkresu	Číslo výkresu	Revize
<b>D.1.1</b>	<b>ASŘ</b>	<b>603</b>
Kód části	Profese	



MATERIÁLY

Dlažba podlahy

- formát 60x60 cm
- šedý odstín/betonový design
- matný povrch
- protiskluznost třídy min. R10



Obklad stěn

- formát 60x60 cm
- světlé šedé/běžové odstíny
- matný povrch



POZNÁMKA K OBKLADU STĚN

- NAVÁZÁNÍ NA SPÁROŘEZ PODLAHY
- POKLÁDKU ZAČÍT OD STROPU
- SPÁROŘEZ ODSOUHLASÍ INVESTOR A ARCHITEKT

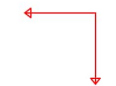
LEGENDA ZNAČENÍ



SPÁROŘEZ PODLAHY



SPÁROŘEZ STĚN A PŘEDSTĚN



VÝCHOZÍ SMĚR KLADENÍ DLAŽBY

POZNÁMKY:  
INVESTOR A ARCHITEKT ODSOUHLASÍ PO VÝBĚRU ZHOTOVITELE STAVBY NÁSLEDUJÍCÍ:

- FINÁLNÍ TYP DLAŽBY/OBKLAĐŮ A JEJICH ODSŤÍN
- BARVU SPÁROVACÍ HMOTY
- ZPŮSOB ZPRACOVÁNÍ ROHŮ A UKONČENÍ OBKLADŮ (KAMENICKÉ ROHY / ROHOVÉ LIŠTY)

KÓTOVÁNÍ PROVEDENO BEZ POVRCHOVÝCH ÚPRAV.  
HYDROIZOLAČNÍ STĚRKA A KOUTOVÉ PÁSKY VIZ SKLADBY KONSTRUKCÍ.

Bpv Referenční ± 0,000 = 241,700 m n.m.

Revize	Popis	Kreslil	Datum
Generální projektant   architekt			
Stavebník			
Městská část Praha 9			
IČO: 00063894, DIČ: CZ00063894			
Sokolovská 14/324, 180 49 Praha 9 - Vysočany			
Název stavby			
ZŠ a MŠ Zelené město			
Místo stavby			
Adresa: Ul. V třetšňovce, 190 00 Praha 9			
Katastrální území: Hrdlořezy [731765]			
Obec: Praha [554782]			
Stavební objekty			
SO12			
Datum	11 - 2024	Stupeň	DPS
Formát	1x A3	Měřítko	1:30
Část			
Architektonicko-stavební řešení			
Výkres			
Spárořez: 115 - WC chlapci			
Označení výkresu		Číslo výkresu	Revize
D.1.1		604	-
Kód části		Profese	

Architectural floor plan of a bathroom facility, showing three rooms and their dimensions.

**Room 115: WC CHLAPCI**  
 Area: 7,29 m<sup>2</sup>  
 Features: Two sinks, two toilets, and a shower area. Dimensions: 2500 (width) x 2500 (depth). Door swing: 1/2.

**Room 116: WC DÍVKY**  
 Area: 7,79 m<sup>2</sup>  
 Features: Two sinks, two toilets, and a shower area. Dimensions: 2500 (width) x 2500 (depth). Door swing: 1/2.

**Room 117: SKLAD/ODPAD**  
 Area: 9,62 m<sup>2</sup>  
 Features: Storage area. Dimensions: 1300 (width) x 1200 (depth). Door swing: 1/2.

**Dimensions and Details:**  
 - Room 115: 2500 (width) x 2500 (depth).  
 - Room 116: 2500 (width) x 2500 (depth).  
 - Room 117: 1300 (width) x 1200 (depth).  
 - Door swings: 1/2 (indicated by red arrows).  
 - Sink dimensions: 475 (width) x 600 (depth).  
 - Toilet dimensions: 1200 (width) x 1300 (depth).  
 - Shower dimensions: 1200 (width) x 1200 (depth).  
 - Total area: 50,06 m<sup>2</sup>.

118  
TECHNICKÁ MÍSTNOST

120  
ZÁDVEŘÍ, MYTÍ TRANS  
4,42 m<sup>2</sup>

### Dlažba podlahy

- formát 60x60 cm
- šedý odstín/betonový design
- matný povrch
- protiskluznost třídy min. R10

- formát 60x60 cm
- světlé šedé/běžové odstíny
- matný povrch

- NAVÁZÁNÍ NA SPÁROŘEZ PODLAHY
- POKLÁDKU ZAČÍT OD STROPU
- SPÁROŘEZ ODSOUHLASÍ INVESTOR A ARCHITEKT

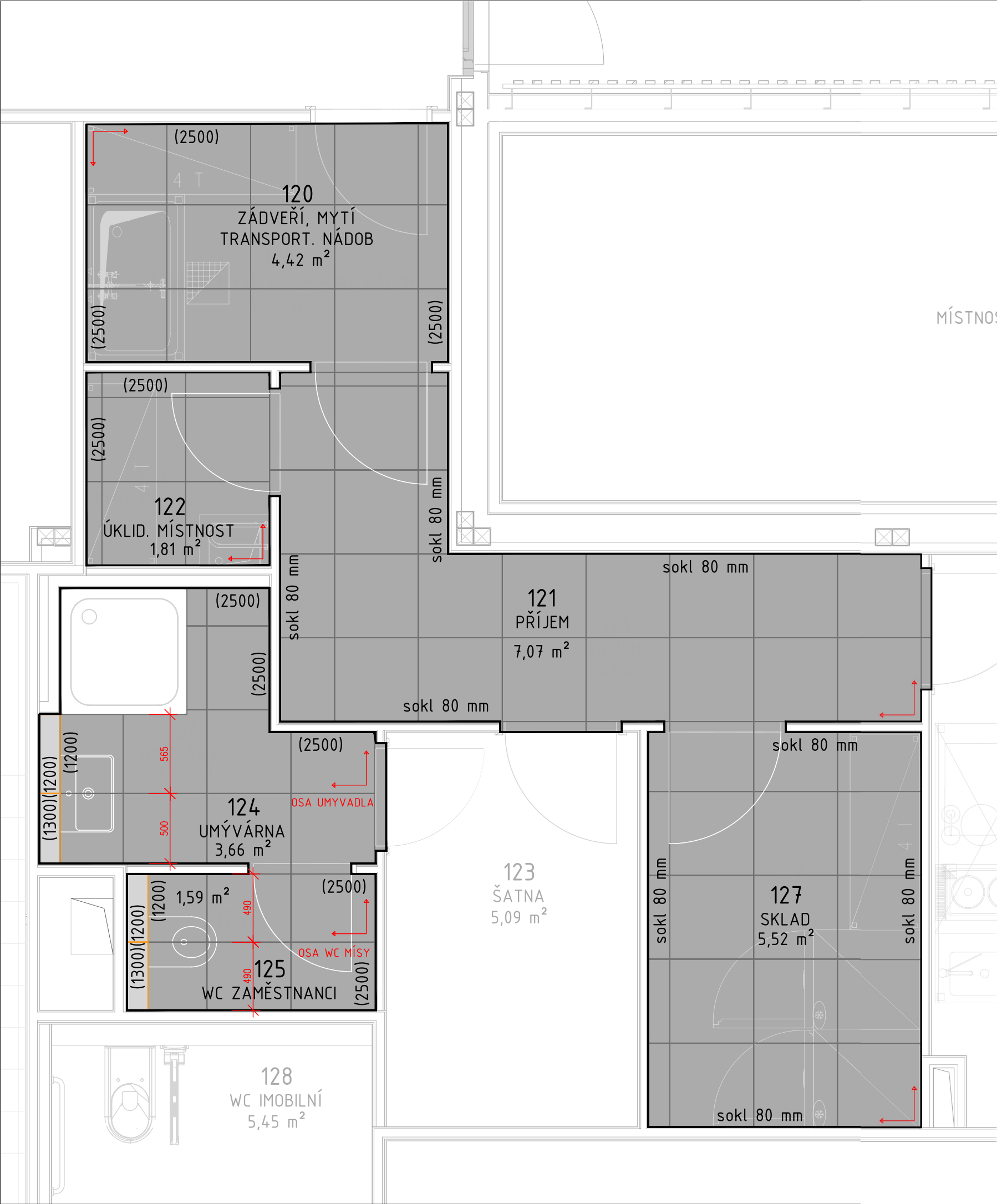
VÝCHOZÍ SMĚR KLADENÍ DLAŽBY

- FINÁLNÍ TYP DLAŽBY/OBKLAĐŮ A JEJICH ODSTÍN
- BARVU SPÁROVACÍ HMOTY
- ZPŮSOB ZPRACOVÁNÍ ROHŮ A UKONČENÍ OBKLAĐŮ  
(KAMENICKÉ ROHY / ROHOVÉ LIŠTY)

Bpv	Referenční $\pm 0,000 = 241,700 \text{ m n.m.}$
-----	---

Revíze	Popis	Kreslil	Datum
Generální projektant   architekt			
<div></div>			
Stavebník			
Městská část Praha 9 IČO: 00063894, DIČ: CZ00063894 Sokolovská 14/324, 180 49 Praha 9 - Vysočany			
Název stavby			
ZŠ a MŠ Zelené město			
Místo stavby			
Adresa: Ul. V třešňovce, 190 00 Praha 9 Katastrální území: Hrdlořezy [731765] Obec: Praha [554782]			
Stavební objekty			
SO12			
Datum	11 - 2024	Stupeň	DPS
Formát	1x A3	Měřítko	1:30
<div></div>			
Část			
Architektonicko-stavební řešení			
Výkres			
Spárořez: 116 - WC dívky			
Označení výkresu		Číslo výkresu	Revize
D.1.1		605	-
Kód části	Profese	<div></div>	





MATERIÁLY

Dlažba podlahy

- formát 60x60 cm
- šedý odstín/betonový design
- matný povrch
- protiskluznost třídy min. R10



Obklad stěn

- formát 60x60 cm
- světlé šedé/běžové odstíny
- matný povrch



POZNÁMKA K OBKLADU STĚN

- NAVÁZÁNÍ NA SPÁROŘEZ PODLAHY
- POKLÁDKU ZAČÍT OD STROPU
- SPÁROŘEZ ODSOUHLASÍ INVESTOR A ARCHITEKT

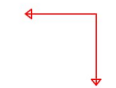
LEGENDA ZNAČENÍ



SPÁROŘEZ PODLAHY



SPÁROŘEZ STĚN A PŘEDSTĚN



VÝCHOZÍ SMĚR KLADEÁNÍ DLAŽBY

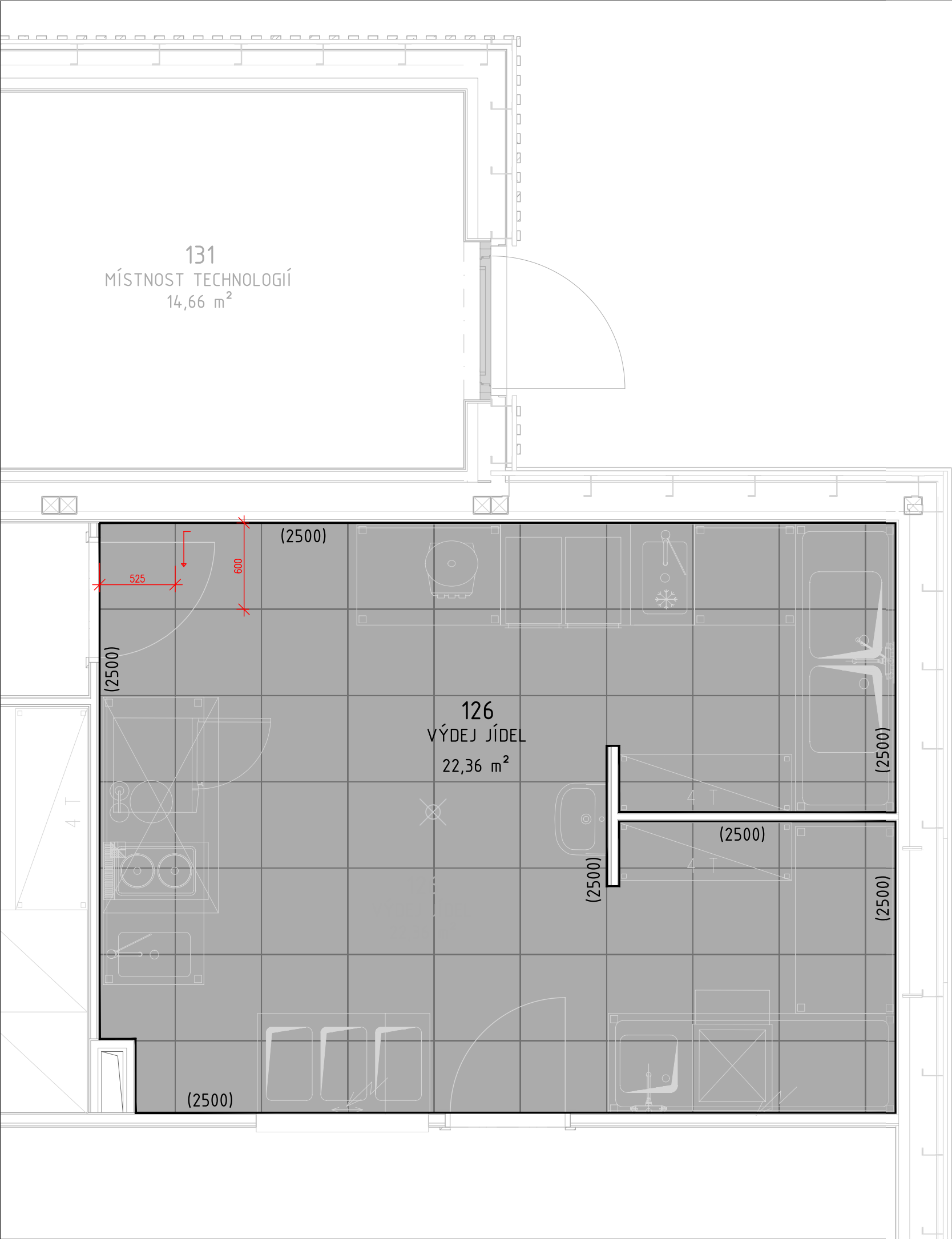
POZNÁMKY:  
INVESTOR A ARCHITEKT ODSOUHLASÍ PO VÝBĚRU ZHOTOVITELE STAVBY NÁSLEDUJÍCÍ:

- FINÁLNÍ TYP DLAŽBY/OBKLAĐŮ A JEJICH ODSŤÍN
- BARVU SPÁROVACÍ HMOTY
- ZPŮSOB ZPRACOVÁNÍ ROHŮ A UKONČENÍ OBKLADŮ (KAMENICKÉ ROHY / ROHOVÉ LIŠTY)

KÓTOVÁNÍ PROVEDENO BEZ POVRCHOVÝCH ÚPRAV.  
HYDROIZOLAČNÍ STĚRKA A KOUTOVÉ PÁSKY VIZ SKLADBY KONSTRUKCÍ.

Bpv Referenční ± 0,000 = 241,700 m n.m.

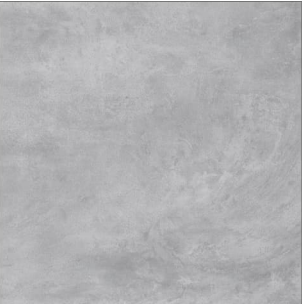
Revize	Popis	Kreslil	Datum
Generální projektant   architekt			
Stavebník			
Městská část Praha 9			
IČO: 00063894, DIČ: CZ00063894			
Sokolovská 14/324, 180 49 Praha 9 - Vysočany			
Název stavby			
ZŠ a MŠ Zelené město			
Místo stavby			
Adresa: Ul. V třešňovce, 190 00 Praha 9			
Katastrální území: Hrdlořezy [731765]			
Obec: Praha [554782]			
Stavební objekty			
SO12			
Datum	11 - 2024	Stupeň	DPS
Formát	1x A3	Měřítko	1:30
Část			
Architektonicko-stavební řešení			
Výkres			
Spárořez: 120 - Zádveří, mytí transport. nádob, 121 - Příjem 122 - Úklid. místnost, 124 - Umývárna, 125 - WC zaměstnanci, 127 - Sklad			
Označení výkresu		Číslo výkresu	Revize
D.1.1		ASŘ 606	-
Kód části		Profese	



## MATERIÁLY

### Dlažba podlahy

- formát 60x60 cm
- šedý odstín/betonový design
- matný povrch
- protiskluznost třídy min. R10



### Obklad stěn

- formát 60x60 cm
- světlé šedé/běžové odstíny
- matný povrch



### POZNÁMKA K OBKLADU STĚN

- NAVÁZÁNÍ NA SPÁROŘEZ PODLAHY
- POKLÁDKU ZAČÍT OD STROPU
- SPÁROŘEZ ODSOUHLASÍ INVESTOR A ARCHITEKT

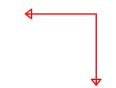
## LEGENDA ZNAČENÍ



SPÁROŘEZ PODLAHY



SPÁROŘEZ STĚN A PŘEDSTĚN



VÝCHOZÍ SMĚR KLADEÁNÍ DLAŽBY

POZNÁMKY:  
INVESTOR A ARCHITEKT ODSOUHLASÍ PO VÝBĚRU ZHOTOVITELE STAVBY NÁSLEDUJÍCÍ:

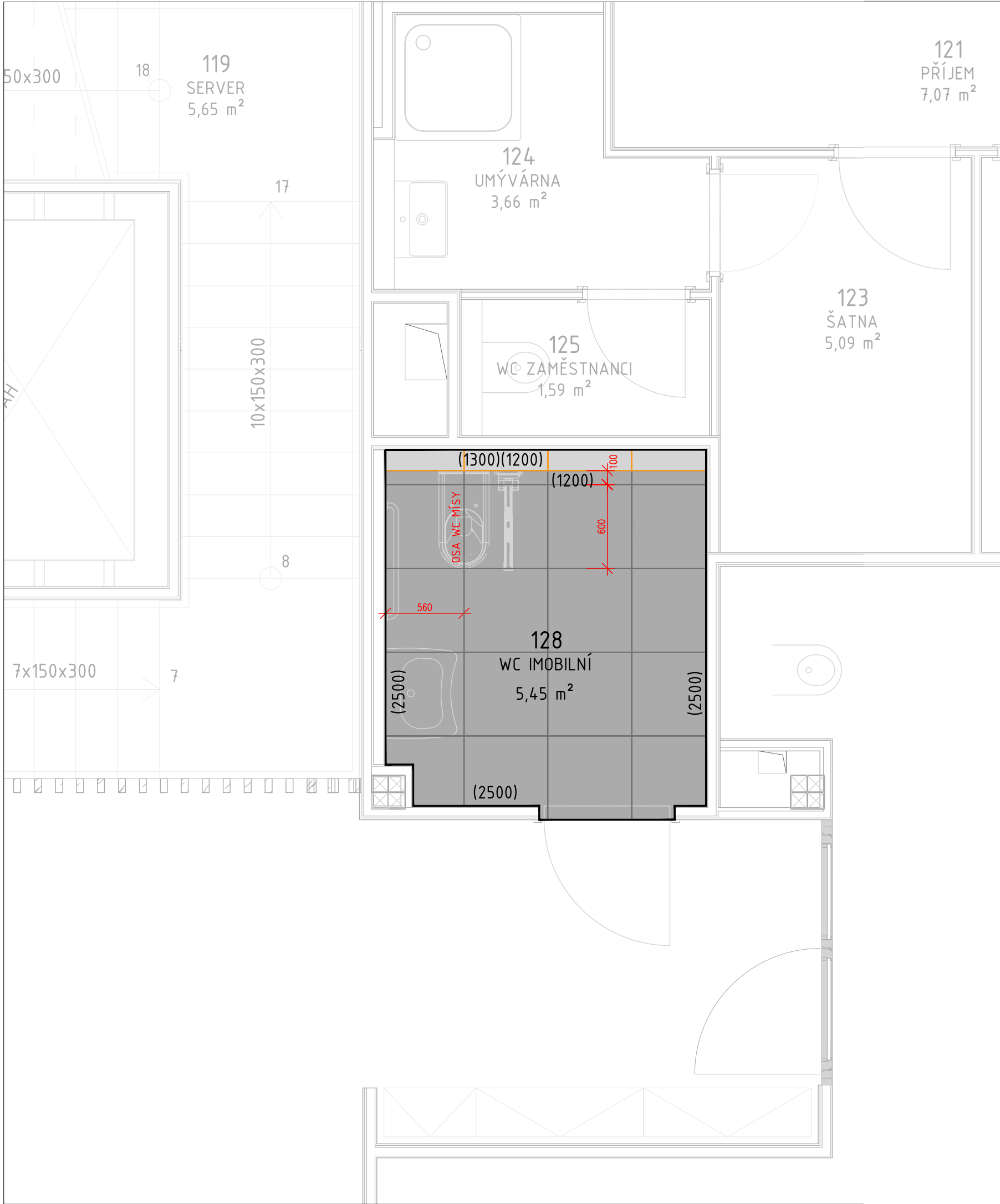
- FINÁLNÍ TYP DLAŽBY/OBKLAĐŮ A JEJICH ODSŤÍN
- BARVU SPÁROVACÍ HMOTY
- ZPŮSOB ZPRACOVÁNÍ ROHŮ A UKONČENÍ OBKLADŮ (KAMENICKÉ ROHY / ROHOVÉ LIŠTY)

KÓTOVÁNÍ PROVEDENO BEZ POVRCHOVÝCH ÚPRAV.  
HYDROIZOLAČNÍ STĚRKA A KOUTOVÉ PÁSKY VIZ SKLADBY KONSTRUKCÍ.

Bpv Referenční ± 0,000 = 241,700 m n.m.

Revize	Popis	Kreslil	Datum
Generální projektant   architekt			
Stavebník			
Městská část Praha 9			
IČO: 00063894, DIČ: CZ00063894			
Sokolovská 14/324, 180 49 Praha 9 - Vysočany			
Název stavby			
ZŠ a MŠ Zelené město			
Místo stavby			
Adresa: Ul. V třešňovce, 190 00 Praha 9			
Katastrální území: Hrdlořezy [731765]			
Obec: Praha [554782]			
Stavební objekty			
SO12			
Datum	11 - 2024	Stupeň	DPS
Formát	1x A3	Měřítko	1:30
Část			
Architektonicko-stavební řešení			
Výkres			
Spárořez:			
126 - Výdej jídel			
Označení výkresu		Číslo výkresu	Revize
D.1.1		607	-
Kód části		Profese	





## MATERIÁLY

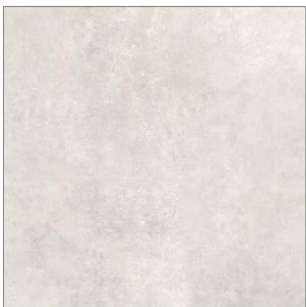
### Dlažba podlahy

- formát 60x60 cm
- šedý odstín/betonový design
- matný povrch
- protiskluznost třídy min. R10



### Obklad stěn

- formát 60x60 cm
- světlé šedé/běžové odstíny
- matný povrch



### POZNÁMKA K OBKLADU STĚN

- NAVÁZÁNÍ NA SPÁROŘEZ PODLAHY
- POKLÁDKU ZAČÍT OD STROPU
- SPÁROŘEZ ODSOUHLASÍ INVESTOR A ARCHITEKT

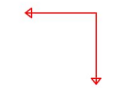
## LEGENDA ZNAČENÍ



SPÁROŘEZ PODLAHY



SPÁROŘEZ STĚN A PŘEDSTĚN



VÝCHOZÍ SMĚR KLADENÍ DLAŽBY

POZNÁMKY:  
INVESTOR A ARCHITEKT ODSOUHLASÍ PO VÝBĚRU ZHOTOVITELE STAVBY NÁSLEDUJÍCÍ:

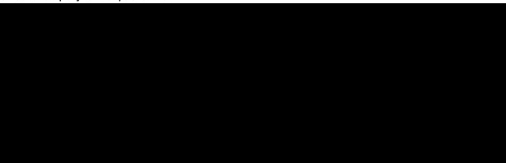
- FINÁLNÍ TYP DLAŽBY/OBKLAĐŮ A JEJICH ODSŤÍN
- BARVU SPÁROVACÍ HMOTY
- ZPŮSOB ZPRACOVÁNÍ ROHŮ A UKONČENÍ OBKLADŮ (KAMENICKÉ ROHY / ROHOVÉ LIŠTY)

KÓTOVÁNÍ PROVEDENO BEZ POVRCHOVÝCH ÚPRAV.  
HYDROIZOLAČNÍ STĚRKA A KOUTOVÉ PÁSKY VIZ SKLADBY KONSTRUKCÍ.

Bpv Referenční ± 0,000 = 241,700 m n.m.

Revize	Popis	Kreslil	Datum
--------	-------	---------	-------

Generální projektant | architekt



Stavebník  
Městská část Praha 9  
IČO: 00063894, DIČ: CZ00063894  
Sokolovská 14/324, 180 49 Praha 9 - Vysočany

Název stavby  
**ZŠ a MŠ Zelené město**

Místo stavby  
Adresa: Ul. V třetšňovce, 190 00 Praha 9  
Katastrální území: Hrdlořezy [731765]  
Obec: Praha [554782]

Stavební objekty  
SO12

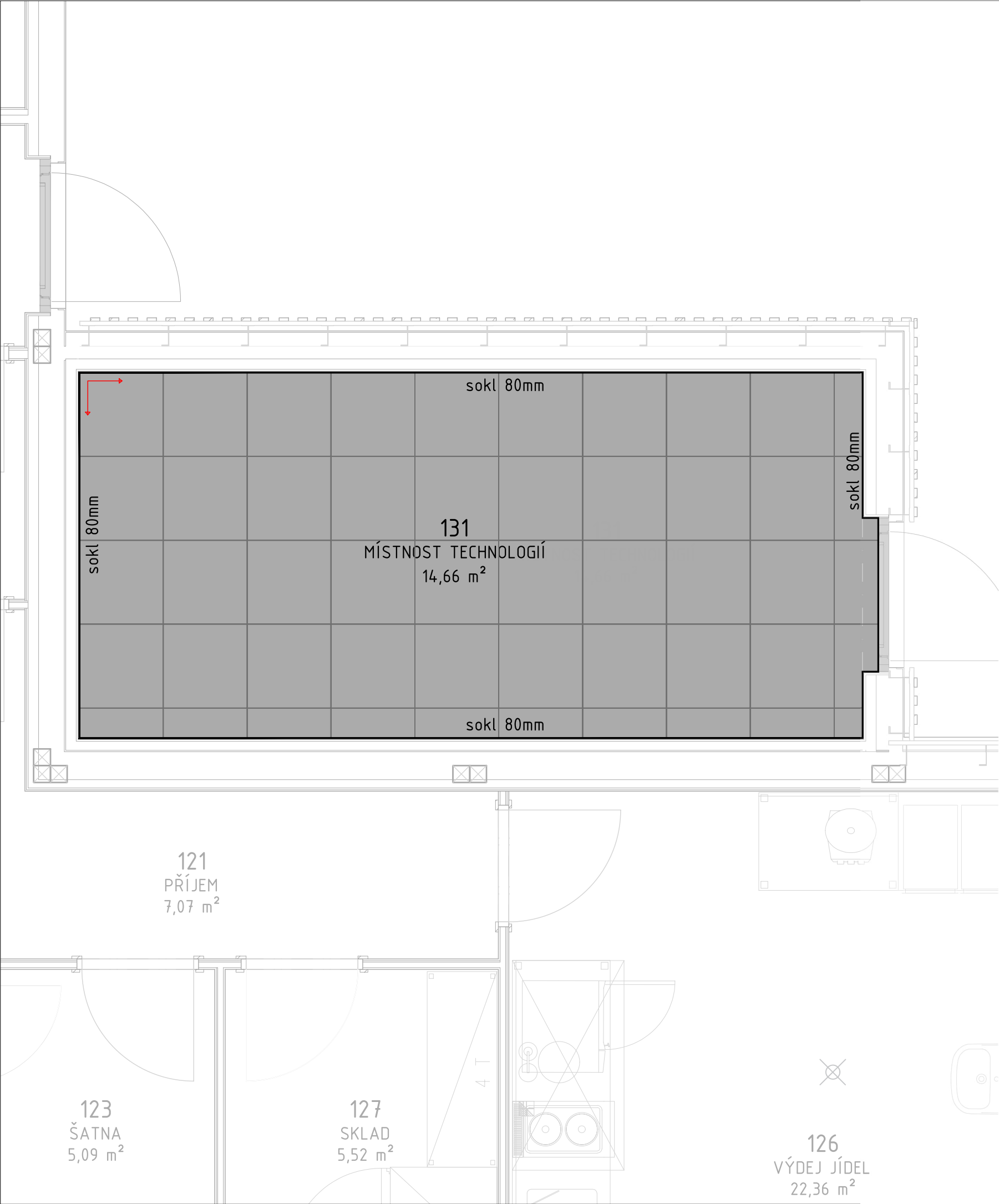
Datum	11 - 2024	Stupeň	DPS
Formát	1x A3	Měřítko	1:30



Část  
Architektonicko-stavební řešení

Výkres  
Spárořez:  
128 - WC imobilní

Označení výkresu	Číslo výkresu	Revize
D.1.1	608	-
Kód části	Profese	



MATERIÁLY

Dlažba podlahy

- formát 60x60 cm
- šedý odstín/betonový design
- matný povrch
- protiskluznost třídy min. R10



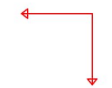
LEGENDA ZNAČENÍ



SPÁROŘEZ PODLAHY



SPÁROŘEZ STĚN A PŘEDSTĚN



VÝCHOZÍ SMĚR KLADENÍ DLAŽBY

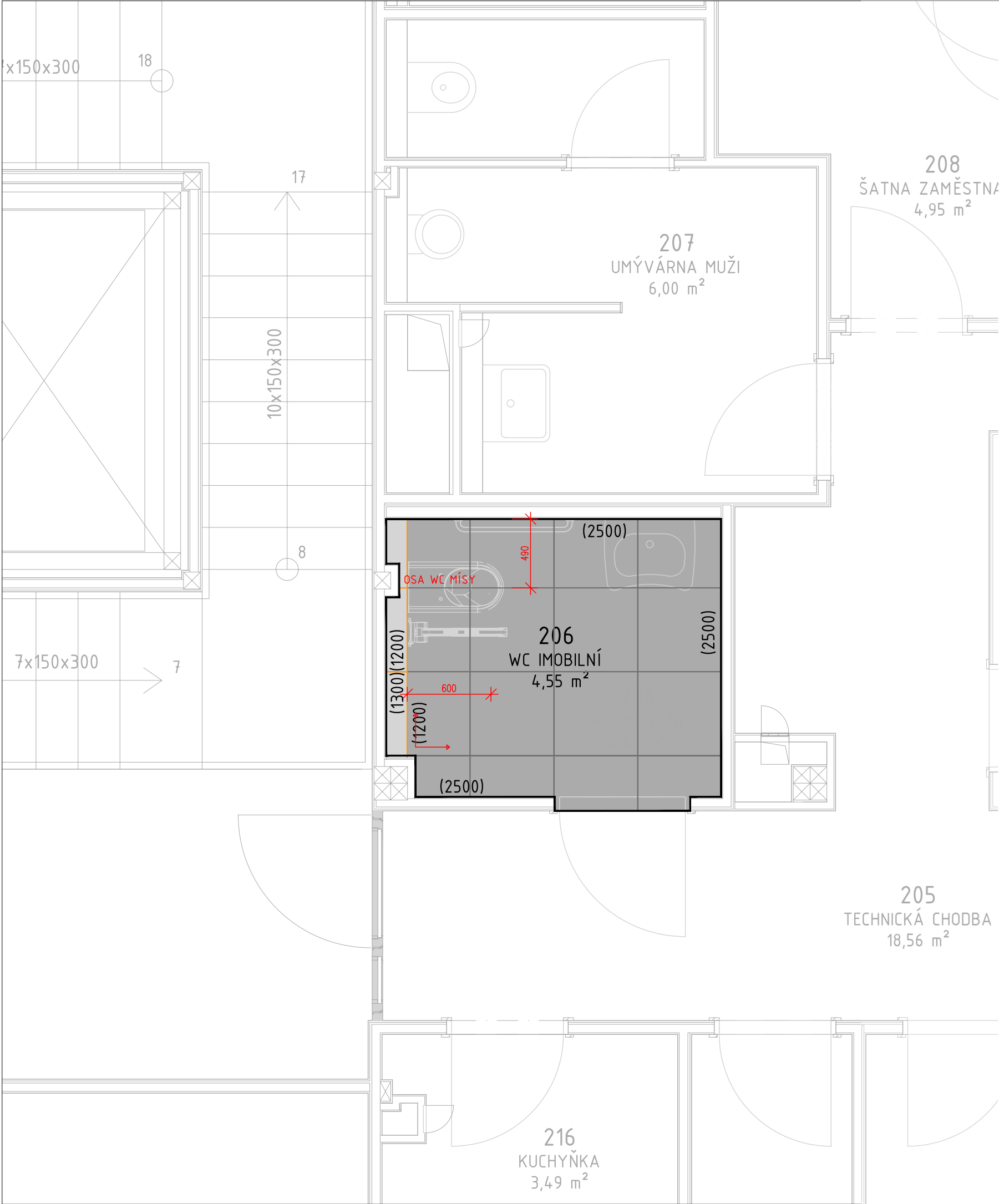
POZNÁMKY:  
INVESTOR A ARCHITEKT ODSOUHLAŠÍ PO VÝBĚRU ZHOTOVITELE STAVBY NÁSLEDUJÍCÍ:

- FINÁLNÍ TYP DLAŽBY/OBKLADŮ A JEJICH ODSTÍN
- BARVU SPÁROVACÍ HMOTY
- ZPŮSOB ZPRACOVÁNÍ ROHŮ A UKONČENÍ OBKLADŮ (KAMENICKÉ ROHY / ROHOVÉ LIŠTY)

KÓTOVÁNÍ PROVEDENO BEZ POVRCHOVÝCH ÚPRAV.  
HYDROIZOLAČNÍ STĚRKA A KOUTOVÉ PÁSKY VIZ SKLADBY KONSTRUKCÍ.

Bpv Referenční ± 0,000 = 241,700 m n.m.

Revize	Popis	Kreslil	Datum
Generální projektant   architekt			
Stavebník			
Městská část Praha 9			
IČO: 00063894, DIČ: CZ00063894			
Sokolovská 14/324, 180 49 Praha 9 - Vysočany			
Název stavby			
ZŠ a MŠ Zelené město			
Místo stavby			
Adresa: Ul. V třešňovce, 190 00 Praha 9			
Katastrální území: Hrdlořezy [731765]			
Obec: Praha [554782]			
Stavební objekty			
SO12			
Datum	11 - 2024	Stupeň	DPS
Formát	1x A3	Měřítko	1:30
Část			
Architektonicko-stavební řešení			
Výkres			
Spárořez:			
131 - Místnost technologií			
Označení výkresu		Číslo výkresu	Revize
D.1.1		ASŘ 609	-
Kód části		Profese	



## MATERIÁLY

### Dlažba podlahy

- formát 60x60 cm
- šedý odstín/betonový design
- matný povrch
- protiskluznost třídy min. R10



### Obklad stěn

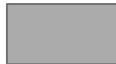
- formát 60x60 cm
- světlé šedé/běžové odstíny
- matný povrch



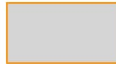
### POZNÁMKA K OBKLADU STĚN

- NAVÁZÁNÍ NA SPÁROŘEZ PODLAHY
- OBKLAD AŽ KE STROPU
- POKLÁDKU ZAČÍT OD STROPU
- SPÁROŘEZ ODSOUHLASÍ INVESTOR A ARCHITEKT

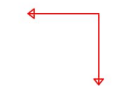
## LEGENDA ZNAČENÍ



SPÁROŘEZ PODLAHY



SPÁROŘEZ STĚN A PŘEDSTĚN



VÝCHOZÍ SMĚR KLADENÍ DLAŽBY

POZNÁMKY:  
INVESTOR A ARCHITEKT ODSOUHLASÍ PO VÝBĚRU ZHOTOVITELE STAVBY NÁSLEDUJÍCÍ:

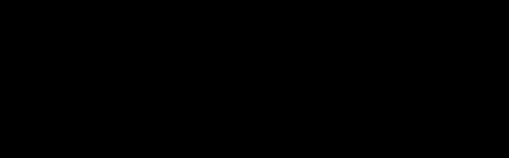
- FINÁLNÍ TYP DLAŽBY/OBKADŮ A JEJICH ODSŤÍN
- BARVU SPÁROVACÍ HMOTY
- ZPŮSOB ZPRACOVÁNÍ ROHŮ A UKONČENÍ OBKLADŮ (KAMENICKÉ ROHY / ROHOVÉ LIŠTY)

KÓTOVÁNÍ PROVEDENO BEZ POVRCHOVÝCH ÚPRAV.  
HYDROIZOLAČNÍ STĚRKA A KOUTOVÉ PÁSKY VIZ SKLADBY KONSTRUKCÍ.

Bpv Referenční ± 0,000 = 241,700 m n.m.

Revize Popis Kreslil Datum

Generální projektant | architekt



Stavebník  
Městská část Praha 9  
IČO: 00063894, DIČ: CZ00063894  
Sokolovská 14/324, 180 49 Praha 9 - Vysočany

Název stavby  
**ZŠ a MŠ Zelené město**

Místo stavby  
Adresa: Ul. V třešňovce, 190 00 Praha 9  
Katastrální území: Hrdlořezy [731765]  
Obec: Praha [554782]

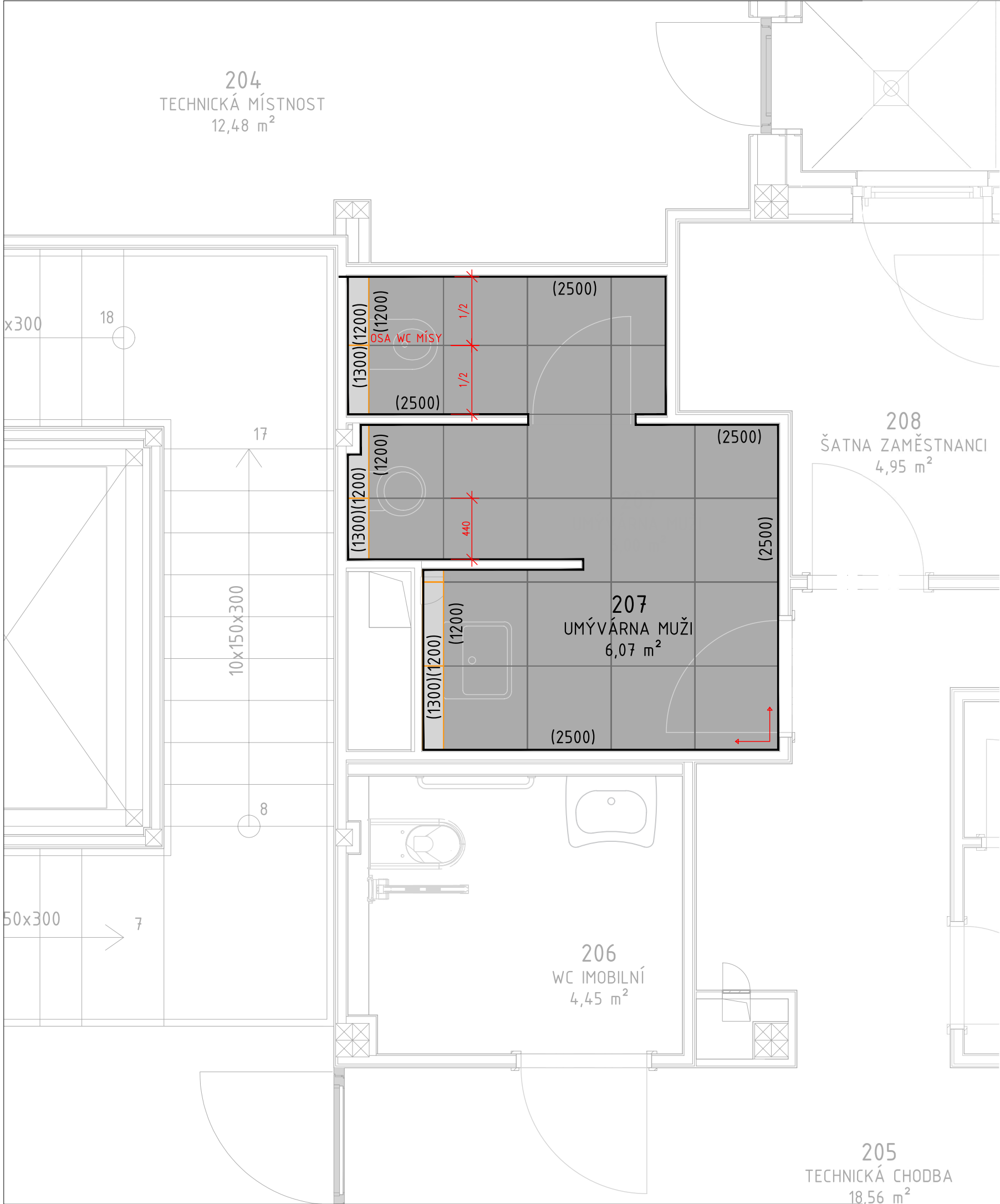
Stavební objekty  
SO12

Datum 11 - 2024 Stupeň DPS  
Formát 1x A3 Měřítko 1:30

Část  
Architektonicko-stavební řešení

Výkres  
Spárořez:  
206 - WC imobilní

Označení výkresu <b>D.1.1</b>	Číslo výkresu <b>ASŘ 610</b>	Revize <b>-</b>
Kód části	Profese	



## MATERIÁLY

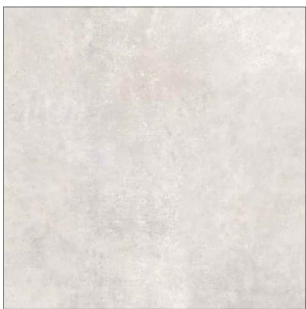
### Dlažba podlahy

- formát 60x60 cm
- šedý odstín/betonový design
- matný povrch
- protiskluznost třídy min. R10



### Obklad stěn

- formát 60x60 cm
- světlé šedé/běžové odstíny
- matný povrch



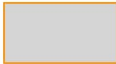
### POZNÁMKA K OBKLADU STĚN

- NAVÁZÁNÍ NA SPÁROŘEZ PODLAHY
- OBKLAD AŽ KE STROPU
- POKLÁDKU ZAČÍT OD STROPU
- SPÁROŘEZ ODSOUHLASÍ INVESTOR A ARCHITEKT

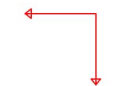
## LEGENDA ZNAČENÍ



SPÁROŘEZ PODLAHY



SPÁROŘEZ STĚN A PŘEDSTĚN



VÝCHOZÍ SMĚR KLADENÍ DLAŽBY

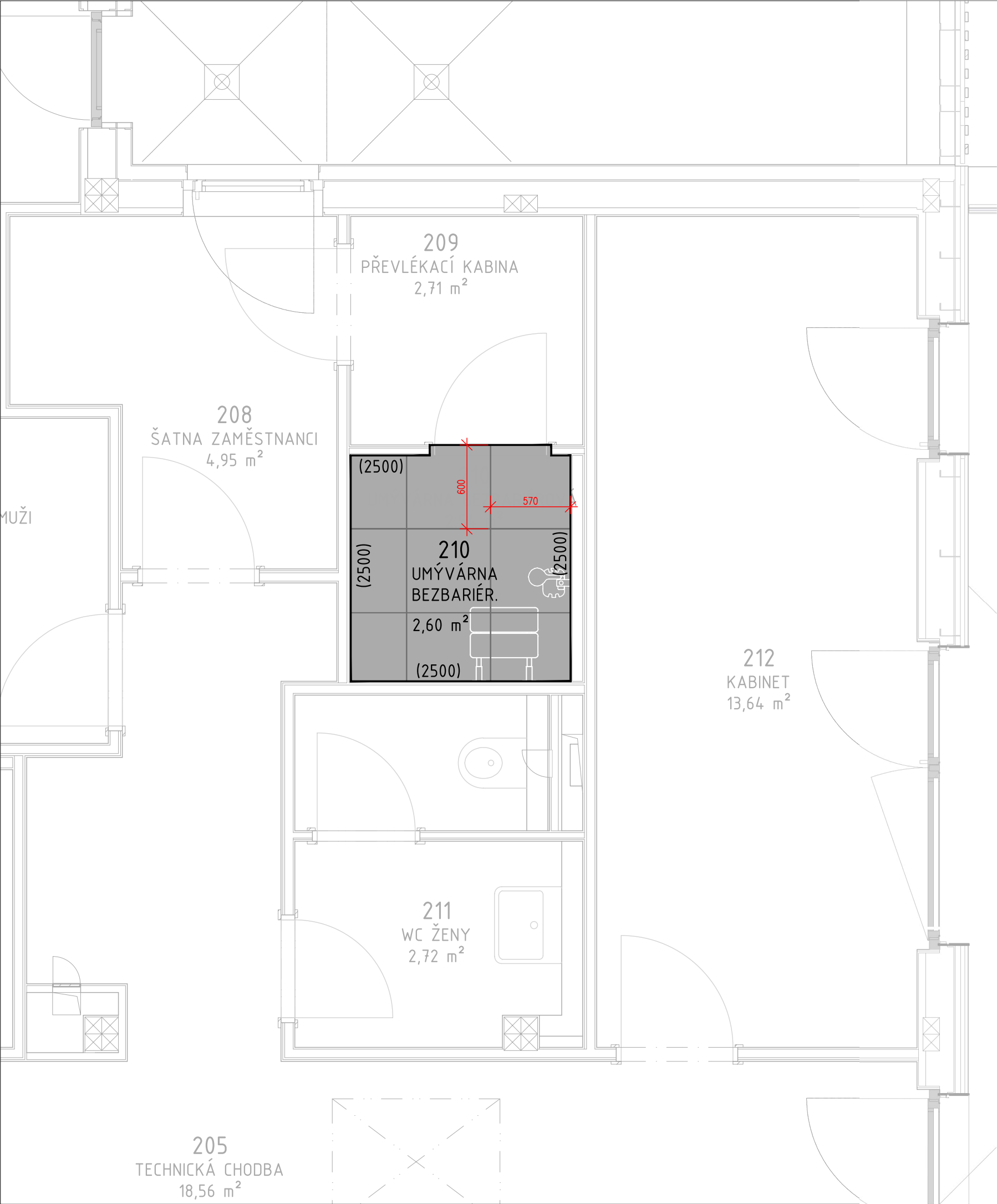
POZNÁMKY:  
INVESTOR A ARCHITEKT ODSOUHLASÍ PO VÝBĚRU ZHOTOVITELE STAVBY NÁSLEDUJÍCÍ:

- FINÁLNÍ TYP DLAŽBY/OBKLAĐŮ A JEJICH ODSŤÍN
- BARVU SPÁROVACÍ HMOTY
- ZPŮSOB ZPRACOVÁNÍ ROHŮ A UKONČENÍ OBKLADŮ (KAMENICKÉ ROHY / ROHOVÉ LIŠTY)

KÓTOVÁNÍ PROVEDENO BEZ POVRCHOVÝCH ÚPRAV.  
HYDROIZOLAČNÍ STĚRKA A KOUTOVÉ PÁSKY VIZ SKLADBY KONSTRUKCÍ.

Bpv Referenční ± 0,000 = 241,700 m n.m.

Revize	Popis	Kreslil	Datum
Generální projektant   architekt			
Stavebník			
Městská část Praha 9			
IČO: 00063894, DIČ: CZ00063894			
Sokolovská 14/324, 180 49 Praha 9 - Vysočany			
Název stavby			
ZŠ a MŠ Zelené město			
Místo stavby			
Adresa: Ul. V třetšňovce, 190 00 Praha 9			
Katastrální území: Hrdlořezy [731765]			
Obec: Praha [554782]			
Stavební objekty			
SO12			
Datum	11 - 2024	Stupeň	DPS
Formát	1x A3	Měřítko	1:30
Část			
Architektonicko-stavební řešení			
Výkres			
Spárořez: 207 - Umývárna muži			
Označení výkresu		Číslo výkresu	Revize
D.1.1		ASŘ 611	-
Kód části		Profese	



MATERIÁLY

Dlažba podlahy

- formát 60x60 cm
- šedý odstín/betonový design
- matný povrch
- protiskluznost třídy min. R10



Obklad stěn

- formát 60x60 cm
- světlé šedé/běžové odstíny
- matný povrch



POZNÁMKA K OBKLADU STĚN

- NAVÁZÁNÍ NA SPÁROŘEZ PODLAHY
- OBKLAD AŽ KE STROPU
- POKLÁDKU ZAČÍT OD STROPU
- SPÁROŘEZ ODSOUHLASÍ INVESTOR A ARCHITEKT

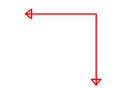
LEGENDA ZNAČENÍ



SPÁROŘEZ PODLAHY



SPÁROŘEZ STĚN A PŘEDSTĚN



VÝCHOZÍ SMĚR KLADENÍ DLAŽBY

POZNÁMKY:  
INVESTOR A ARCHITEKT ODSOUHLASÍ PO VÝBĚRU ZHOTOVITELE STAVBY NÁSLEDUJÍCÍ:

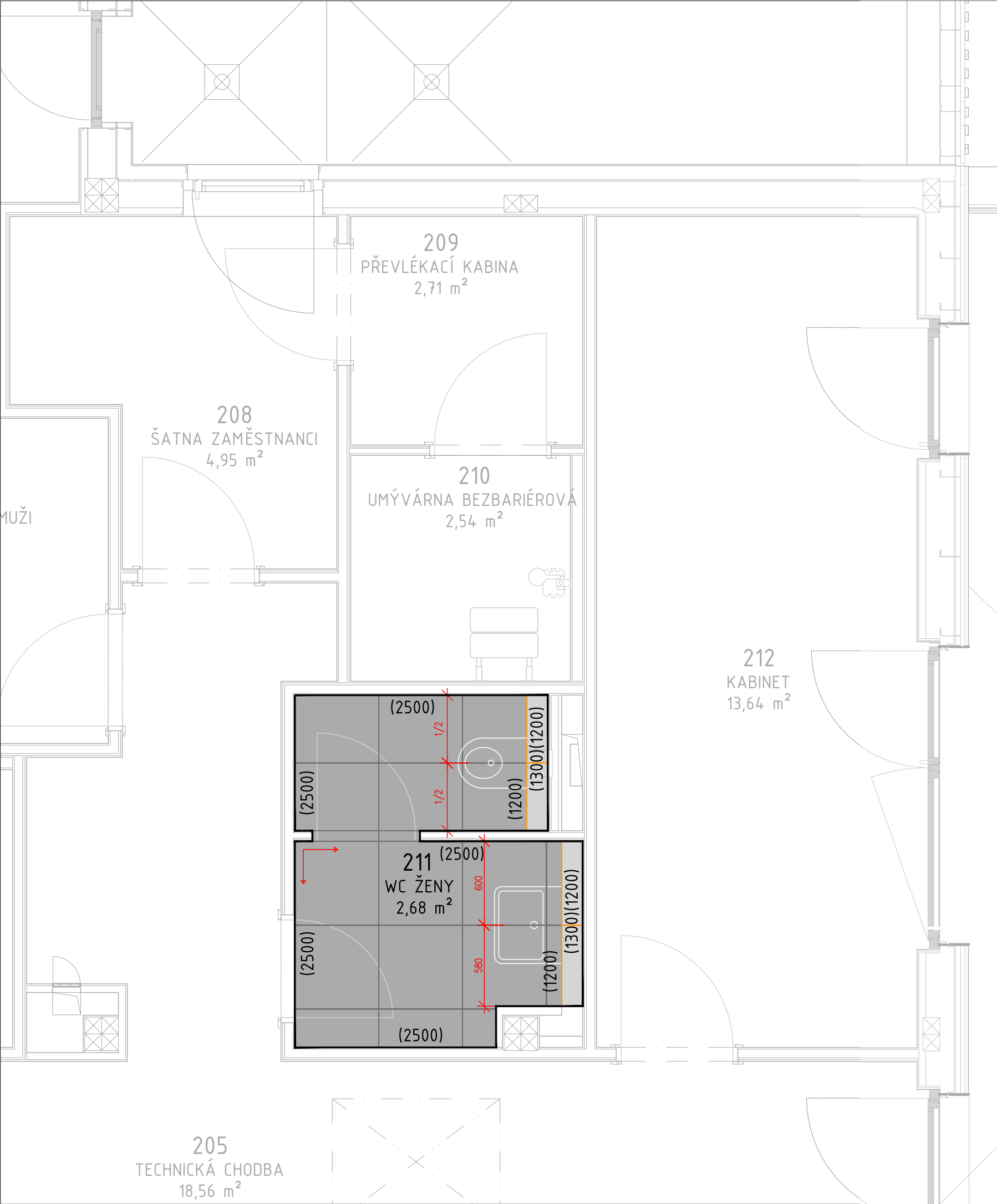
- FINÁLNÍ TYP DLAŽBY/OBKLAĐŮ A JEJICH ODSŤÍN
- BARVU SPÁROVACÍ HMOTY
- ZPŮSOB ZPRACOVÁNÍ ROHŮ A UKONČENÍ OBKLADŮ (KAMENICKÉ ROHY / ROHOVÉ LIŠTY)

KÓTOVÁNÍ PROVEDENO BEZ POVRCHOVÝCH ÚPRAV.  
HYDROIZOLAČNÍ STĚRKA A KOUTOVÉ PÁSKY VIZ SKLADBY KONSTRUKCÍ.

Bpv Referenční ± 0,000 = 241,700 m n.m.

Revize	Popis	Kreslil	Datum
Generální projektant   architekt			
Stavebník			
Městská část Praha 9			
IČO: 00063894, DIČ: CZ00063894			
Sokolovská 14/324, 180 49 Praha 9 - Vysočany			
Název stavby			
ZŠ a MŠ Zelené město			
Místo stavby			
Adresa: Ul. V třešňovce, 190 00 Praha 9			
Katastrální území: Hrdlořezy [731765]			
Obec: Praha [554782]			
Stavební objekty			
SO12			
Datum	11 - 2024	Stupeň	DPS
Formát	1x A3	Měřítko	1:30
Část			
Architektonicko-stavební řešení			
Výkres			
Spárořez: 210 - Umývárna bezbariérová			
Označení výkresu	Číslo výkresu	Revize	
D.1.1	ASŘ	612	-
Kód části	Profese		





## MATERIÁLY

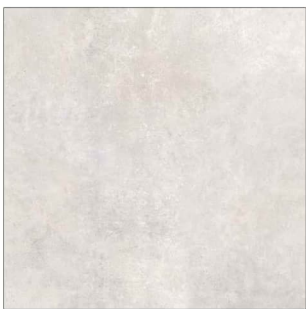
### Dlažba podlahy

- formát 60x60 cm
- šedý odstín/betonový design
- matný povrch
- protiskluznost třídy min. R10



### Obklad stěn

- formát 60x60 cm
- světlé šedé/běžové odstíny
- matný povrch



### POZNÁMKA K OBKLADU STĚN

- NAVÁZÁNÍ NA SPÁROŘEZ PODLAHY
- OBKLAD AŽ KE STROPU
- POKLÁDKU ZAČÍT OD STROPU
- SPÁROŘEZ ODSOUHLASÍ INVESTOR A ARCHITEKT

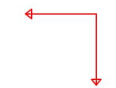
## LEGENDA ZNAČENÍ



SPÁROŘEZ PODLAHY



SPÁROŘEZ STĚN A PŘEDSTĚN



VÝCHOZÍ SMĚR KLAZENÍ DLAŽBY

### POZNÁMKY:

INVESTOR A ARCHITEKT ODSOUHLASÍ PO VÝBĚRU ZHOTOVITELE STAVBY NÁSLEDUJÍCÍ:

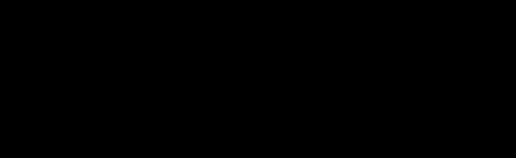
- FINÁLNÍ TYP DLAŽBY/OBKADŮ A JEJICH ODSŤÍN
- BARVU SPÁROVACÍ HMOTY
- ZPŮSOB ZPRACOVÁNÍ ROHŮ A UKONČENÍ OBKLADŮ (KAMENICKÉ ROHY / ROHOVÉ LIŠTY)

KÓTOVÁNÍ PŘEDVEDENO BEZ POVRCHOVÝCH ÚPRAV.  
HYDROIZOLAČNÍ STĚRKA A KOUTOVÉ PÁSKY VIZ SKLADBY KONSTRUKCÍ.

Bpv Referenční ± 0,000 = 241,700 m n.m.

Revize Popis Kreslil Datum

Generální projektant | architekt



Stavebník  
Městská část Praha 9  
IČO: 00063894, DIČ: CZ00063894  
Sokolovská 14/324, 180 49 Praha 9 - Vysočany

Název stavby  
**ZŠ a MŠ Zelené město**

Místo stavby  
Adresa: Ul. V třetňovce, 190 00 Praha 9  
Katastrální území: Hrdlořezy [731765]  
Obec: Praha [554782]

Stavební objekty  
SO12

Datum 11 - 2024 Stupeň DPS  
Formát 1x A3 Měřítko 1:30

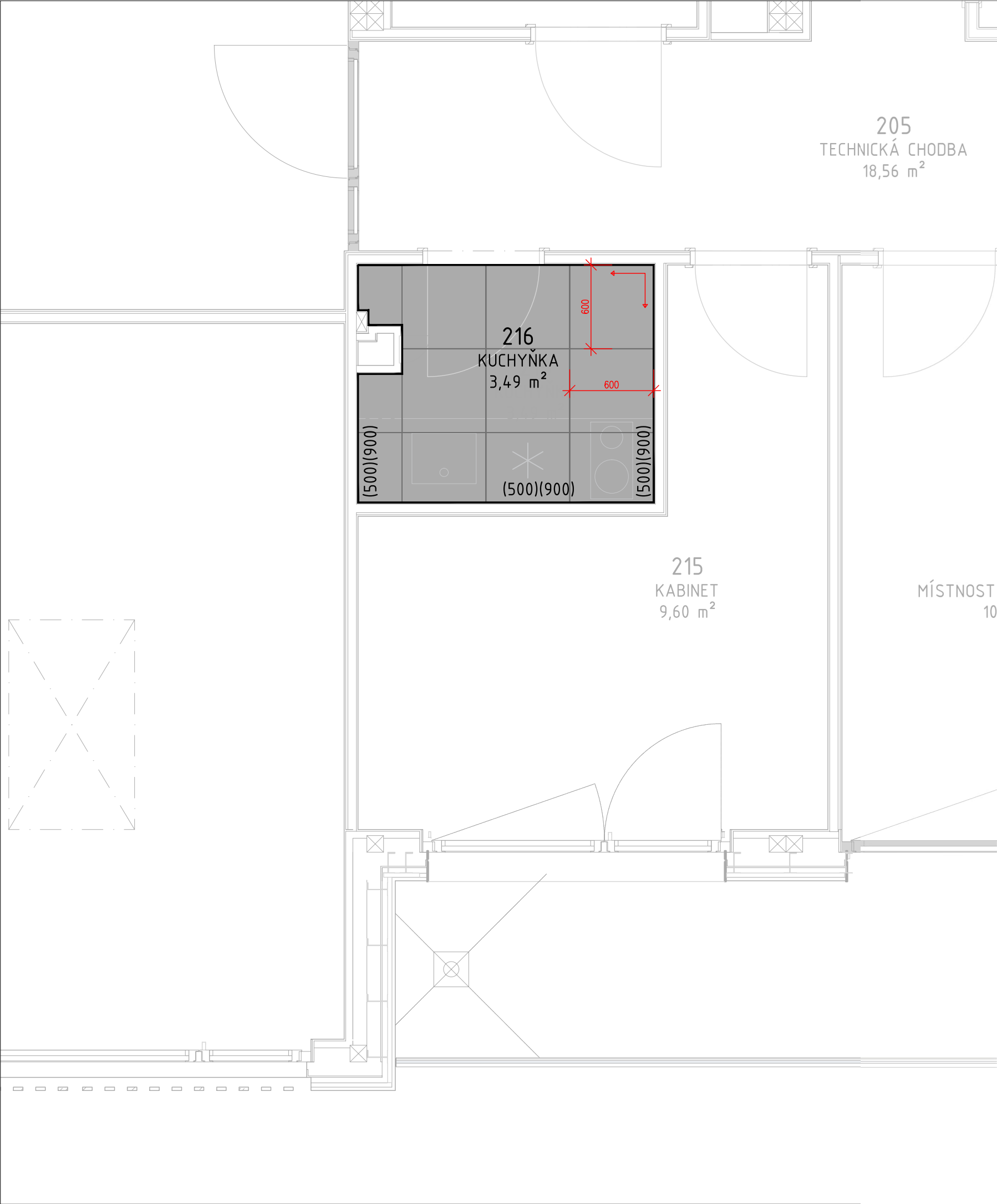


Část  
**Architektonicko-stavební řešení**

Výkres  
**Spárořez:  
211 - WC ženy**

Označení výkresu	Číslo výkresu	Revize
D.1.1	613	-
Kód části	Profese	





MATERIÁLY

Dlažba podlahy

- formát 60x60 cm
- šedý odstín/betonový design
- matný povrch
- protiskluznost třídy min. R10



Obklad stěn

- formát 60x60 cm
- světlé šedé/běžové odstíny
- matný povrch



POZNÁMKA K OBKLADU STĚN

- NAVÁZÁNÍ NA SPÁROŘEZ PODLAHY
- OBKLAD AŽ KE STROPU
- POKLÁDKU ZAČÍT OD STROPU
- SPÁROŘEZ ODSOUHLASÍ INVESTOR A ARCHITEKT

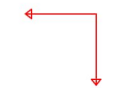
LEGENDA ZNAČENÍ



SPÁROŘEZ PODLAHY



SPÁROŘEZ STĚN A PŘEDSTĚN



VÝCHOZÍ SMĚR KLADENÍ DLAŽBY

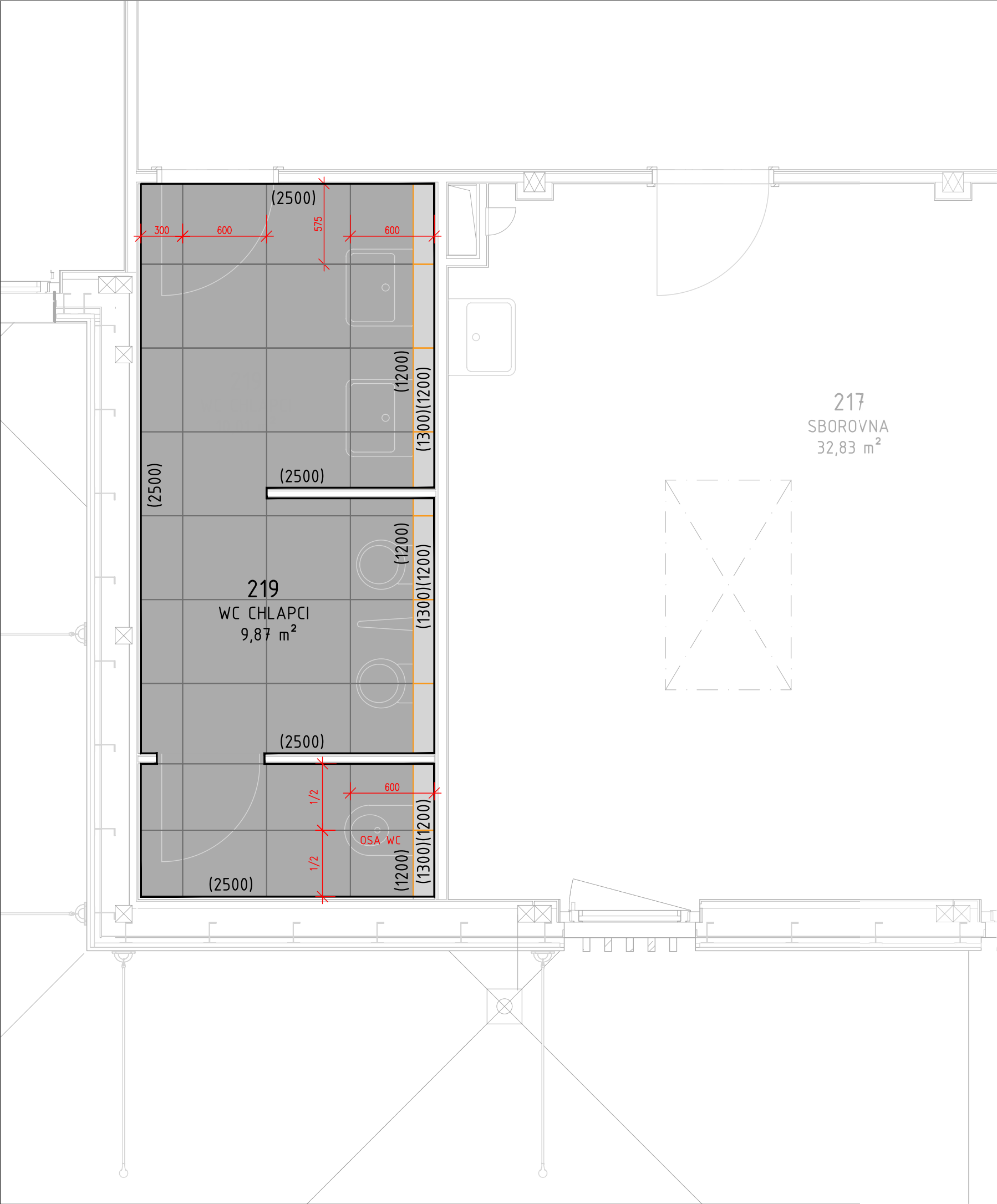
POZNÁMKY:  
INVESTOR A ARCHITEKT ODSOUHLASÍ PO VÝBĚRU ZHOTOVITELE STAVBY NÁSLEDUJÍCÍ:

- FINÁLNÍ TYP DLAŽBY/OBKLAĐŮ A JEJICH ODSŤÍN
- BARVU SPÁROVACÍ HMOTY
- ZPŮSOB ZPRACOVÁNÍ ROHŮ A UKONČENÍ OBKLADŮ (KAMENICKÉ ROHY / ROHOVÉ LIŠTY)

KÓTOVÁNÍ PROVEDENO BEZ POVRCHOVÝCH ÚPRAV.  
HYDROIZOLAČNÍ STĚRKA A KOUTOVÉ PÁSKY VIZ SKLADBY KONSTRUKCÍ.

Bpv Referenční ± 0,000 = 241,700 m n.m.

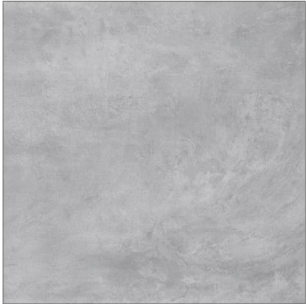
Revize	Popis	Kreslil	Datum
Generální projektant   architekt			
Stavebník			
Městská část Praha 9			
IČO: 00063894, DIČ: CZ00063894			
Sokolovská 14/324, 180 49 Praha 9 - Vysočany			
Název stavby			
ZŠ a MŠ Zelené město			
Místo stavby			
Adresa: Ul. V třetšňovce, 190 00 Praha 9			
Katastrální území: Hrdlořezy [731765]			
Obec: Praha [554782]			
Stavební objekty			
SO12			
Datum	11 - 2024	Stupeň	DPS
Formát	1x A3	Měřítko	1:30
Část			
Architektonicko-stavební řešení			
Výkres			
Spárořez: 216 - Kuchyně			
Označení výkresu		Číslo výkresu	Revize
D.1.1		614	-
Kód části		Profese	



MATERIÁLY

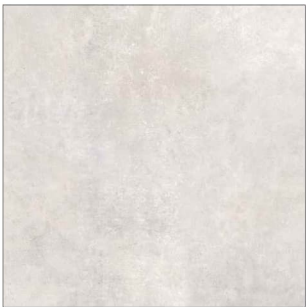
Dlažba podlahy

- formát 60x60 cm
- šedý odstín/betonový design
- matný povrch
- protiskluznost třídy min. R10



Obklad stěn

- formát 60x60 cm
- světlé šedé/běžové odstíny
- matný povrch



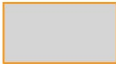
POZNÁMKA K OBKLADU STĚN

- NAVÁZÁNÍ NA SPÁROŘEZ PODLAHY
- OBKLAD AŽ KE STROPU
- POKLÁDKU ZAČÍT OD STROPU
- SPÁROŘEZ ODSOUHLASÍ INVESTOR A ARCHITEKT

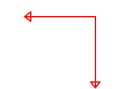
LEGENDA ZNAČENÍ



SPÁROŘEZ PODLAHY



SPÁROŘEZ STĚN A PŘEDSTĚN



VÝCHOZÍ SMĚR KLADENÍ DLAŽBY

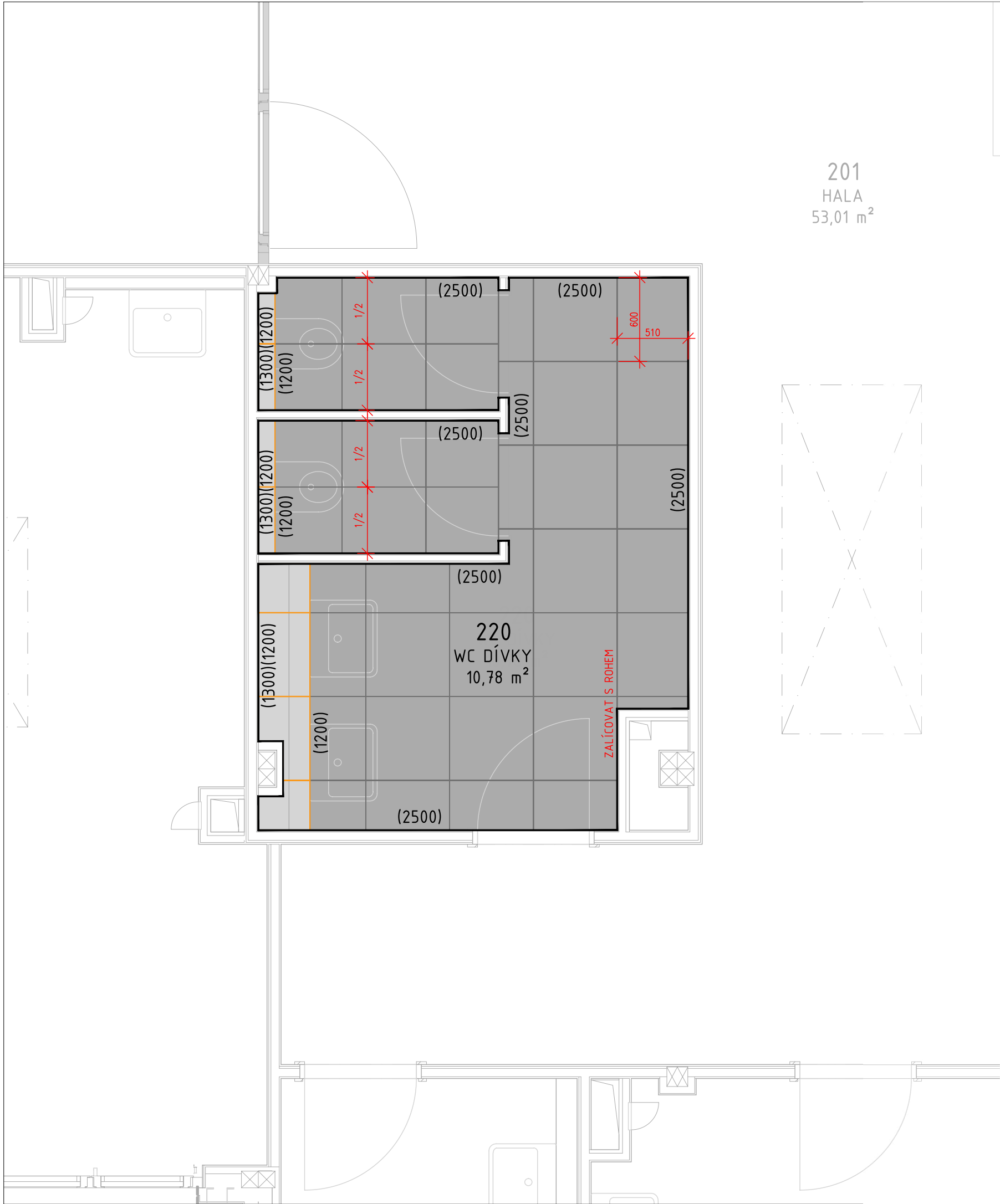
POZNÁMKY:  
INVESTOR A ARCHITEKT ODSOUHLASÍ PO VÝBĚRU ZHOTOVITELE STAVBY NÁSLEDUJÍCÍ:

- FINÁLNÍ TYP DLAŽBY/OBKLAĐŮ A JEJICH ODSŤÍN
- BARVU SPÁROVACÍ HMOTY
- ZPŮSOB ZPRACOVÁNÍ ROHŮ A UKONČENÍ OBKLADŮ (KAMENICKÉ ROHY / ROHOVÉ LIŠTY)

KÓTOVÁNÍ PROVEDENO BEZ POVRCHOVÝCH ÚPRAV.  
HYDROIZOLAČNÍ STĚRKA A KOUTOVÉ PÁSKY VIZ SKLADBY KONSTRUKCÍ.

Bpv Referenční ± 0,000 = 241,700 m n.m.

Revize	Popis	Kreslil	Datum
Generální projektant   architekt			
Stavebník			
Městská část Praha 9			
IČO: 00063894, DIČ: CZ00063894			
Sokolovská 14/324, 180 49 Praha 9 - Vysočany			
Název stavby			
ZŠ a MŠ Zelené město			
Místo stavby			
Adresa: Ul. V třešňovce, 190 00 Praha 9			
Katastrální území: Hrdlořezy [731765]			
Obec: Praha [554782]			
Stavební objekty			
SO12			
Datum	11 - 2024	Stupeň	DPS
Formát	1x A3	Měřítko	1:30
Část			
Architektonicko-stavební řešení			
Výkres			
Spárořez: 219 - WC chlapci			
Označení výkresu		Číslo výkresu	Revize
D.1.1		ASŘ 615	-
Kód části		Profese	



## MATERIÁLY

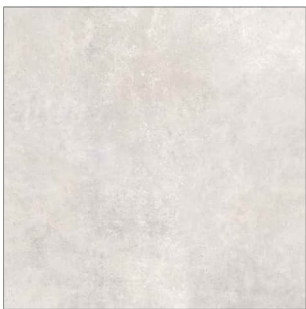
### Dlažba podlahy

- formát 60x60 cm
- šedý odstín/betonový design
- matný povrch
- protiskluznost třídy min. R10



### Obklad stěn

- formát 60x60 cm
- světlé šedé/běžové odstíny
- matný povrch



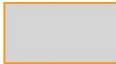
### POZNÁMKA K OBKLADU STĚN

- NAVÁZÁNÍ NA SPÁROŘEZ PODLAHY
- OBKLAD AŽ KE STROPU
- POKLÁDKU ZAČÍT OD STROPU
- SPÁROŘEZ ODSOUHLASÍ INVESTOR A ARCHITEKT

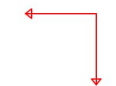
## LEGENDA ZNAČENÍ



SPÁROŘEZ PODLAHY



SPÁROŘEZ STĚN A PŘEDSTĚN



VÝCHOZÍ SMĚR KLADEÁNÍ DLAŽBY

POZNÁMKY:  
INVESTOR A ARCHITEKT ODSOUHLASÍ PO VÝBĚRU ZHOTOVITELE STAVBY NÁSLEDUJÍCÍ:

- FINÁLNÍ TYP DLAŽBY/OBKLAĐŮ A JEJICH ODSŤÍN
- BARVU SPÁROVACÍ HMOTY
- ZPŮSOB ZPRACOVÁNÍ ROHŮ A UKONČENÍ OBKLADŮ (KAMENICKÉ ROHY / ROHOVÉ LIŠTY)

KÓTOVÁNÍ PROVEDENO BEZ POVRCHOVÝCH ÚPRAV.  
HYDROIZOLAČNÍ STĚRKA A KOUTOVÉ PÁSKY VIZ SKLADBY KONSTRUKCÍ.

Bpv Referenční ± 0,000 = 241,700 m n.m.

Revize	Popis	Kreslil	Datum
Generální projektant   architekt			
Stavebník			
Městská část Praha 9			
IČO: 00063894, DIČ: CZ00063894			
Sokolovská 14/324, 180 49 Praha 9 - Vysočany			
Název stavby			
ZŠ a MŠ Zelené město			
Místo stavby			
Adresa: Ul. V třešňovce, 190 00 Praha 9			
Katastrální území: Hrdlořezy [731765]			
Obec: Praha [554782]			
Stavební objekty			
SO12			
Datum	11 - 2024	Stupeň	DPS
Formát	1x A3	Měřítko	1:30
Část			
Architektonicko-stavební řešení			
Výkres			
Spárořez: 220 - WC dívky			
Označení výkresu		Číslo výkresu	Revize
D.1.1		ASŘ 616	-
Kód části		Profese	